

GÎTE À LA FERME - MAISON VICASSE - LA SAUVETAT-DU-DROPT

GÎTE À LA FERME - MAISON
VICASSE À LA SAUVETAT-DU-
DROPT

6 à 10 personnes

<http://maison-vicasse-la-sauvetat.fr>



Odette VETTORELLO

+33 5 53 83 00 64

+33 6 32 53 33 71

A Maison Vicasse : Vicasse 47800 LA SAUVETAT-DU-DROPT





Maison Vicasse



Maison



6

personnes



3

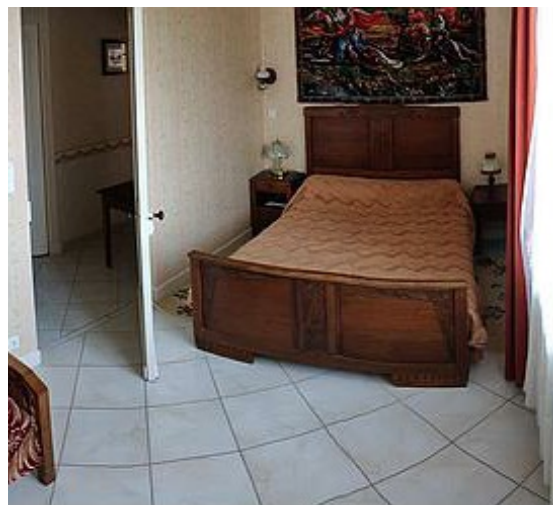
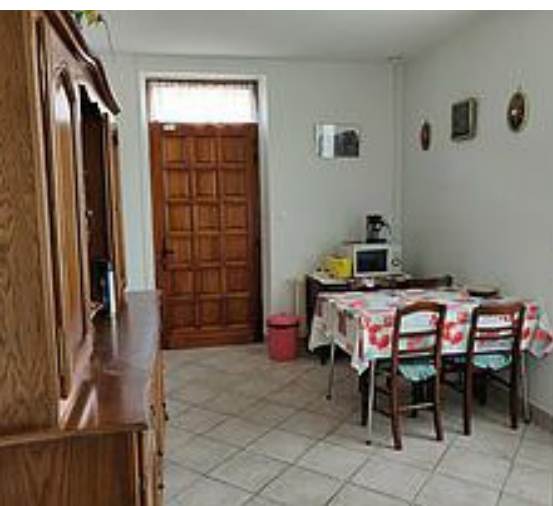
chambres



120

m2

Entre Marmande et Bergerac, venez passer des vacances au calme dans cette **grande maison à la ferme**. A proximité du charmant village de **La Sauvetat-du-Dropt**, et de la **Bastide d'Eymet** vous y trouverez toutes les activités de loisirs comme la **pêche**, les **randonnées**, le terrain de **golf** est en face de la maison. Les animations qui font la renommée de notre belle région vous attendent pour des moments de découverte et de détente (**marchés gourmands, fêtes médiévales,....**). Pour des courts séjours, les draps sont en option (sur demande à la réservation) au tarif de 15€/lit.



Pièces et équipements

<i>Chambres</i>	Chambre(s): 3 Lit(s): 3 dont lit(s) 1 pers.: 0 dont lit(s) 2 pers.: 3 3 chambres avec lits double. Plus un canapé 2 places dans la grande chambre et un autre dans le salon.
<i>Salle de bains / Salle d'eau</i>	Salle de bains avec douche et baignoire Salle de bains privée Salle(s) de bains (avec baignoire): 1
<i>WC</i>	WC: 1
<i>Cuisine</i>	Cuisine Appareil à fondue Combiné congélation Four Four à micro ondes Lave vaisselle Réfrigérateur Tout le nécessaire pour bien cuisiner les produits de la ferme
<i>Autres pièces</i>	Cellier Véranda
<i>Media</i>	Télévision Wifi
<i>Autres équipements</i>	Lave linge collectif Matériel de repassage
<i>Chauffage / AC</i>	Chauffage
<i>Exterieur</i>	Abri pour vélo ou VTT Cour Salon de jardin Barbecue Jardin
<i>Divers</i>	Terrain clôturé devant, ouvert à l'arrière.

Infos sur l'établissement



Communs

Dans maison
Habitation indépendante

Entrée indépendante
Mitoyen propriétaire



Activités



Internet

Accès Internet
Wi-fi gratuit
Parking



Parking



Services



Extérieurs

Jardin fleuri

A savoir : conditions de la location

Arrivée Du samedi 15h

Départ Au samedi 10h

*Langue(s)
parlée(s)*

*Annulation/
Prépaiement/
Dépot de
garantie*

*Moyens de
paiement*

Ménage

*Draps et Linge
de maison* Pour les courts séjours, les draps peuvent être fournis en option (sur demande à la réservation) au tarif de 15€/lit.

*Enfants et lits
d'appoints* Lit bébé

*Animaux
domestiques* Les animaux sont admis.

Tarifs (au 01/12/20)

Maison Vicasse

Taxe de séjour : 0.40 euros par adulte de 18 ans minimum et par nuit. Séjour de minimum 2 nuits. Pendant les vacances scolaires, le prix court séjour sera celui de la semaine.

Tarifs en €:	Tarif 1 nuit en semaine (L, M, M, J, D)	Tarif 1 nuit en weekend (V ou S)	Tarif 2 nuits weekend (V+S)	Tarif 7 nuits semaine
--------------	--	-------------------------------------	--------------------------------	-----------------------

Aucun tarif renseigné (contactez le propriétaire)

Mes recommandations

À voir, à faire au Pays de Lauzun

Les producteurs

OFFICE DE TOURISME PAYS DE LAUZUN

WWW.PAYSDELAUZUN.COM



Auberge des Bastides

+33 5 53 79 76 04 +33 6 12 71 12 80

30 avenue de Paris

<http://www.auberge-des-bastides.fr>

4.4 km

SAINT-PARDOUX-ISAAC



Cette auberge est située à la sortie de Miramont sur la route de la Dordogne. Vous y apprécierez les plats traditionnels mais également l'accueil et le service convivial typique du Lot-et-Garonne. Potage traditionnel, copieux buffet d'entrées, le choix entre 3 plats du jour, fromage, dessert sont au menu. Disposant d'une véranda lumineuse, d'un bar séparé, l'auberge a également des chambres à l'étage, le tout est climatisé. Le restaurant accueille des groupes jusqu'à 100 personnes, propose un service traiteur et des plats à emporter.



L'Etape Gasconne

+33 5 53 20 23 55 +33 6 85 59 99 90

Place de la mairie

<http://www.letapegasconne-hotel.com>

4.7 km

ALLEMANS-DU-DROPT



L'Etape Gasconne vous accueille dans un cadre chaleureux et convivial. Situé au coeur d'un petit village classé "village de caractère", le restaurant vous propose de découvrir une cuisine du terroir, confortablement installé dans une salle offrant une très agréable vue sur la piscine. Application gratuite disponible sur votre smartphone pour profiter d'un service de livraison unique de plateaux repas sur le marmandais et les alentours : premier réseau local de livraison.



Andine

+33 9 81 18 33 41
Place Gambetta

<http://www.andine.eu>

4.9 km

EYMET



Poissons, fruits de mer, sélection de tapas, viandes relevées, fruits exotiques, cocktails latinos. Découvrez toutes les saveurs de la cuisine péruvienne dans un cadre chaleureux.



La Cour d'Eymet

+33 5 53 22 72 83
32 boulevard National

<https://www.lacourdeymet.com/>

5.1 km

EYMET



Mr Kartheiser vous propose une cuisine traditionnelle, une cuisine de terroir, revisitée avec originalité. Dans une ambiance chaleureuse, retrouvez les saveurs de la Dordogne qui rendront inoubliable votre visite. Vente de plats à domicile et à emporter.



L'Angle Droit

+33 5 53 20 63 48
35 rue Philippeaux

5.3 km

MIRAMONT-DE-GUYENNE



L'Angle Droit vous accueille pour savourer de délicieuses pizzas, grillades, poissons et salades. En salle ou sur la terrasse couverte, venez apprécier la convivialité Miramontaine.

Mes recommandations (suite)

À voir, à faire au Pays de Lauzun

Les producteurs

OFFICE DE TOURISME PAYS DE LAUZUN

WWW.PAYSDELAUZUN.COM



Les baguettes d'or

+33 5 24 30 25 66

24 place de l'Hôtel de Ville

5.4 km

MIRAMONT-DE-GUYENNE



Les baguette d'or vous propose une cuisine asiatique vietnamienne au cœur de la bastide de Miramont-de-Guyenne, en salle ou en terrasse, pour un repas express le midi ou plus raffiné le soir.



Le bistrot du Commerce

+33 5 53 84 76 48

Place de la mairie

5.5 km

MIRAMONT-DE-GUYENNE



Le bistrot "Le Commerce" vous accueille au cœur de la bastide de Miramont-de-Guyenne. Deux salles chaleureuses et en saison une terrasse pour se régaler des spécialités locales : les planches, terrines, confits de canards... Pour un repas express le midi ou un dîner, c'est l'adresse de Miramont !



Le Lion d'Or

+33 5 53 94 10 15

Rue Eugène Mazelié

9.7 km

LAUZUN



Au cœur de l'ancienne cité ducal de Lauzun, le Lion d'Or offre un cadre chaleureux et convivial pour une étape gourmande. Restaurant climatisé de 50 couverts en plein centre d'un village de caractère, venez découvrir ces plats nés de la tradition gastronomique.



L'Hostellerie des Ducs - restaurant

+33 5 53 83 74 58

Boulevard Jean Brisseau

<http://www.hostellerieducs-duras.com>

13.0 km

DURAS



Entre la Gironde et le Périgord, c'est à Duras, que Marcel et Jeanne sont tombés amoureux du village il y a une quarantaine d'années. Depuis la famille Blanchet s'est agrandi. Jean-François, "Maître Restaurateur" et son fils Vincent, ne travaillent que des produits frais des meilleurs producteurs locaux. Tout un art d'être "Maître Restaurateur". En été, vous pourrez déjeuner ou dîner en terrasse. L'hiver le feu de bois dans la grande cheminée animera la salle de restaurant. Pour bien vous recevoir : Toutes les mesures sanitaires liées au covid-19 sont respectées : distanciation sociale entre les tables, paiement sans contact favorisé, port du masque par le personnel, désinfection à l'ozone de l'ensemble du bâtiment.



Auberge du Camping de la Vallée de Gardeleau

+33 5 53 36 96 96 +33 6 14 90 10

03

<http://camping-valleegardeleau.com>

16.3 km

SERIGNAC-PEBOUDOU



En été, venez manger sur la terrasse à l'ombre de chênes centenaires, ou dans notre salle conviviale au coin du feu de bois. En saison, plats du jour avec les produits du terroir, notes d'épices toujours, réservation conseillée, car ici la pizza surgelée et les nuggets frites pour les drôles ne sont que plats de secours ! Hors saison, vous choisissez ce que vous voulez manger, quelques jours à l'avance, et nous vous élaborons un menu de bons produits frais à tarif raisonnable. Plats traditionnels chinois sur commande.

Mes recommandations (suite)

À voir, à faire au Pays de Lauzun

Les producteurs

OFFICE DE TOURISME PAYS DE LAUZUN
WWW.PAYSDELAUZUN.COM



Le Montecristo

+33 5 53 36 65 78

www.restaurant-lemontecristo.fr

26.6 km
BOURNEL



Dans le Lot-et-Garonne, à mi-chemin entre les bastides de Villeréal et Castillonès, le Montecristo vous propose une carte variée et adaptée à tous les goûts, salades, pizzas et autres spécialités, produits régionaux et l'ardoise des suggestions. Pour vous accueillir, le Montecristo dispose également d'une salle de bar, une grande salle de 80 couverts, 2 terrasses en été avec un espace jeux pour les enfants.



Canoë-Kayak Vallée du Dropt

+33 6 81 57 66 51

Camping Municipal
<http://www.canoë-vallee-du-dropt.com>

4.5 km
ALLEMANS-DU-DROPT



L'été, le Canoë Kayak Club de la Vallée Du Dropt propose une location de canoës, de kayaks et de Stand-up paddle pour une sortie nautique sur le Dropt. Une autre façon de découvrir la vallée du Dropt, profiter d'une balade sur cette rivière calme et au cœur de la nature pour profiter d'un moment de fraîcheur. Pour bien vous recevoir : Nous mettrons en place des zones de désinfections du matériel (canoë/StandUP, pagaie, gilet). Une signalisation des flux sera mise en place. Du gel hydroalcoolique sera à disposition. 10 personnes par groupe maximum. Ces informations peuvent évoluer au cours de la saison.



Circuit Terra Aventura : Les pigments de Guyenne

+33 5 53 94 13 09

<https://www.terra-aventura.fr#http://www>

4.7 km
ALLEMANS-DU-DROPT



Terra Aventura, c'est une balade originale, une chasse aux trésors qui permet de découvrir le territoire, le patrimoine local et des anecdotes, tout en jouant. Munie de l'appli mobile ou de la feuille de route, la famille part pour l'aventure. Avec des indices à relever, des énigmes à résoudre et un trésor à chercher, les petits et les grands choisissent d'explorer la forêt, les villes, les villages... avec l'excitation de trouver le Graal : les Po'z. Ces petits personnages à fort caractère qui peuplent l'univers de "Terra Aventura", vous guident et leurs badges sont à collectionner. Cet univers fantastique permet de partager des moments privilégiés en famille à la rencontre de lieux souvent insolites. Parcours de 1,5 km ; environ 1h de marche maximum ; 5 énigmes à trouver. A Allemans-du-Dropt, découvrez le patrimoine et le charme du village avec 5 énigmes à résoudre.



Lac de Lescouroux

+33 5 53 66 16 68

<http://www.peche47.com#http://www.ca>

4.7 km
SOUMENSAC



Lac de 108,8 hectares, de 2ème catégorie. Pêche de sandre, brochet, carpe de nuit et black-bass. Chaque pratiquant doit être détenteur d'une carte de pêche. Un circuit de randonnée balisé tout autour ainsi qu'un parcours nature à découvrir. Float-tube et bateau autorisés (sauf moteur thermique).



Piscine de Miramont-de-Guyenne

+33 5 53 93 22 30# +33 5 53 93 20 52

Avenue du 8 mai 1945
<http://www.ville-miramontdeguyenne.fr>

5.4 km
MIRAMONT-DE-GUYENNE



Une piscine d'été (découverte) qui comprend : un bassin de 25 X 12 m de 1,40 à 3,50 de profondeur, un bassin de 12 X 12 m de 0,40 à 1,50 de profondeur et une patageoire de 40 m². Le tout dans un espace vert et arboré avec terrain de volley-ball. Pour bien vous recevoir : Nous préparons l'ouverture de la piscine de Miramont pour juillet et août 2020. Cependant elle est actuellement fermée jusqu'à nouvel ordre et nous attendons donc l'accord des autorités compétentes. Des mesures d'hygiène et de sécurité seront mis en place. La piscine est ouverte à tous mais pas de réservation possible.



Les Calèches d'Annika

+33 5 24 30 60 16 +33 7 60 10 48
49

360 rue Coubertin

<http://www.gitedescaleches.fr>

6.5 km

MIRAMONT-DE-GUYENNE



Annika vous propose des promenades en calèche pour toute la famille au rythme du cheval de trait. Visitez notre belle campagne de façon originale et ludique, un véritable anti-stress ! Balades avec arrêts dégustations de produits locaux (foie gras, pruneaux, miels...) ou étape repas en auberge, visites de sites touristiques, tous élaborés pour un programme qui peut-être aussi personnalisé. Pour 1h, 2h, la demi-journée ou la journée. Les attelages sont également proposés pour vos manifestations (mariages, fêtes, anniversaires...). Pour bien vous recevoir : Nos activités se font qu'en petit nombre de 2 à 5 personnes et la plupart du temps il s'agit d'une même famille ou un petit groupe d'amis. Nos activités sont espacées et le matériel nettoyé. Nos promenades, sorties et activités avec les chevaux et animaux se font sur réservation uniquement.



Lac du Saut du Loup

+33 5 53 66 16 68

<http://www.peche47.com#http://www.ca>

7.0 km

MIRAMONT-DE-GUYENNE



Ce lac de 8,9 hectares, de 2ème catégorie (Particularités : se renseigner sur place). Pêche de black-bass, no-kill carpe, sandre et brochet. Chaque pratiquant doit être détenteur d'une carte de pêche.



Court de tennis

+33 5 53 89 35 43 +33 6 98 77 85
12

Lac du Saut du Loup

7.3 km

MIRAMONT-DE-GUYENNE



Vous pouvez profiter de 3 courts de tennis en extérieurs et éclairés sur le complexe du lac du Saut du Loup.



Circuit Terra Aventura : La tournée des grands ducs

+33 5 53 94 13 09

<https://www.terra-aventura.fr#http://www>

9.5 km

LAUZUN



Terra Aventura, c'est une balade originale, une chasse aux trésors qui permet de découvrir le territoire, le patrimoine local et des anecdotes, tout en jouant. Munie de l'application mobile ou de la feuille de route, la famille part pour l'aventure. Avec des indices à relever, des énigmes à résoudre et un trésor à chercher, les petits et les grands choisissent d'explorer la forêt, les villes, les villages... avec l'excitation de trouver le Graal : les Poi'z. Ces petits personnages à fort caractère qui peuplent l'univers de "Terra Aventura", vous guident et leurs badges sont à collectionner. Cet univers fantastique permet de partager des moments privilégiés en famille à la rencontre de lieux souvent insolites. Parcours de 2 km ; environ 1h de marche maximum ; 5 énigmes à trouver. A Lauzun, découvrez le patrimoine et les monuments du village avec 5 énigmes à résoudre.



Zoo de Mescoules

+33 5 53 22 69 52 +33 6 99 74 57
77

Lieu dit la pleyssade

<http://www.zoo-de-mescoules.com>

11.2 km

MESCOULES



Visitez le Zoo de Mescoules et découvrez le monde fabuleux des reptiles. Profitez de la visite pédagogique guidée (durée 1h30) pour découvrir de nombreux animaux, principalement des reptiles, et rencontrer le plus gros serpent d'Europe mesurant plus de 7m pour 150 kg !! Nouvelle volière extérieur et enclos des rats laveurs ouvert au public. Pour bien vous recevoir : INFORMATIONS SANITAIRES COVID : distanciation physique, mise à disposition de gel hydro alcoolique, séparation des flux entrée sortie, sens de circulation à l'intérieur du site, nombre limité de visiteurs simultanés (100), paiement carte bancaire sans contact

Mes recommandations (suite)

À voir, à faire au Pays de Lauzun

Les producteurs



OFFICE DE TOURISME PAYS DE LAUZUN
WWW.PAYSDELAUZUN.COM



Lac des Graoussettes

+33 5 53 66 16 68

<http://www.peche47.com#http://www.ca>

13.6 km

SAINT-COLOMB-DE-LAUZUN



Lac de 32,8 hectares, de 2ème catégorie. Pêche de sandre, brochet, black-bass et carpe de nuit. Chaque pratiquant doit être détenteur d'une carte de pêche. Un circuit de randonnée balisé permet d'en faire le tour.



Parc du Griffon

+33 5 53 20 23 81 +33 6 61 56 71
70

<http://www.parcdugriffon.fr>

14.2 km

CAUBON-SAINT-SAUVEUR



Parc animalier et de loisirs, original et familial. Plus de 25 espèces pour découvrir la diversité animale. Aménagé dans des prairies vallonnées, un parcours de plus d'1 km pour câliner les chèvres, découvrir les animaux du monde et s'amuser dans les aires de jeux : tyrolienne de 30 mètres, jeux gonflables, trampolines géants... restauration et zones de pique-nique. Depuis 2019 : Les jeux DING'EAU, plaine de 200 m2 de jeux d'eau, unique dans le département et accessible à tous. Pour bien vous recevoir : Gestes barrières à respecter : - désinfection des mains avant d'aller dans les jeux ; - distanciation des zones de pique-nique - solution hydroalcoolique à disposition sur tout le site



Golf du Château des Vigiers

+33 5 53 61 50 33

<http://www.vigiers.com>

16.5 km

MONESTIER



"L'art de vivre le golf au cœur d'une nature exceptionnelle". Le golf des Vigiers propose un parcours de 27 trous qui se compose de 3 combinaisons de 9 trous offrant une diversité de 18 trous pour des parties de golf passionnantes au milieu des pruniers, des bois de chênes, du lac et du vignoble. La nature vous offre ce qu'elle a de plus beau tout autour du magnifique château du XVIème siècle. Donald Steel, l'architecte du parcours, déclare que "la réalisation du trou n°9 du Lac fut particulièrement difficile, mais le résultat fait de ce trou le plus spectaculaire qu'il n'a jamais dessiné." Heureux sont ceux qui fouleront les fairways du golf des Vigiers et se laisseront vivre pour leur plus grand plaisir. Le plus du golf : 3 boucles de 9 trous pour 3 combinaisons de 18 trous. Trou numéro 9 du parcours Lac considéré comme l'un des plus beaux finish d'Aquitaine. Pour bien vous recevoir : INFORMATIONS



Les randos de Nico

+33 7 69 78 28 14

le petit pey

<http://www.lesrandosdenico.com>

17.0 km

RIBAGNAC



Envie de nouvelles sensations pendant votre séjour à Bergerac en Dordogne ? Vous aimez les sports de nature et les sports mécaniques ? Venez piloter, en toute sécurité, nos quads et trottés électriques tout terrain. Vous sillonnerez les chemins autour des superbes châteaux de Monbazillac et Bricoire. Parcours adaptés selon niveau.

Randonnées touristiques et sportives encadrées par un guide diplômé par la Fédération Française de moto d'1h, 1h30, 2h, 3h et d'une journée. Uniquement sur réservation. Idéal pour les particuliers ou les groupes, les vacanciers, amis, comités d'entreprise, enterrements de vie de jeune fille ou garçon et séminaires d'entreprise.

Vivez l'expérience **ESCAPADE INSOLITE EN TROTTINETTE AU MILIEU DES VIGNES** Pour bien vous



Golf de Barthe

+33 5 53 88 83 31
561 route du Golf

<http://www.golfdebarthe.com>

19.1 km

TOMBEBOEUF



Établi en 1988 au cœur d'une splendide oasis rurale du Lot-et-Garonne, le Golf de Barthe, Tombeboeuf et son parcours merveilleusement exigeant de 9 trous est niché dans une campagne vallonnée, entouré par des fermes. Le complexe revendique un golf de qualité et une ambiance sociale très accueillante redynamisée par les nouveaux propriétaires, Mickaël et Samantha Robinson, qui ont repris l'affaire en septembre 2018. Ils proposent cours particuliers, stages, un practice, location de matériel, bar et snacking et une terrasse ombragée. Ils vous accueillent toute l'année sur un parcours de 2813 mètres, par 36.



Des-chênes-toi Aventure - Accrobranche

+33 7 82 04 74 23

<http://www.accrobranche47.com>

19.1 km

SAINTE-COLOMBE-DE-DURAS  

Entre Gironde et Périgord, au cœur du vignoble Côtes de Duras, en famille ou entre amis, sportifs ou amateurs, venez vous amuser en toute sécurité dans ce parc accrobranche. 16 parcours dont 2 parcours tyroliennes au-dessus du lac vous attendent au milieu d'une forêt de chênes pour s'éclater pendant les week-end et vacances. A vous les sensations ! Plus de 200 ateliers sur 16 parcours. Dès 3 ans. Aire de pique-nique, snack et toilettes sur place. Pour bien vous recevoir : Réservations, distanciation sociale, désinfection du matériel, toilettes réduites et désinfectées régulièrement, port du masque durant la préparation. Port de gants selon les volontés, vendus sur place. Des gels hydroalcooliques sont à disposition.




Lac de Lougratte

+33 5 53 01 70 05# +33 5 53 01 64 95

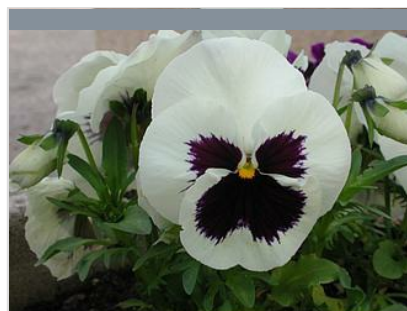
Route du Lac

<http://www.lougratte.com>

23.3 km

LOUGRATTE  

Vous y découvrirez sa plage de sable fin, les plaisirs d'une baignade surveillée en été de 14h à 19h par 2 maîtres nageurs, une qualité d'eau contrôlée régulièrement, un plongoir, un toboggan aquatique, des pédalos, des canoës, de la pêche à la ligne, un terrain de beach-volley, un terrain de tennis, panier de basket, une aire de jeux pour les enfants, une buvette-snack, un terrain de pétanque, des aires de pique-nique, barbecues, un parking ombragé... Baignade conforme aux normes européennes. Label pavillon bleu.



Roumagne, le circuit des six chemins

+33 5 53 66 14 14

ROUMAGNE  1

Cette petite boucle monte dans les coteaux boisés séparant les communes de Miramont-de-Guyenne et Puysserampion et contourne le château de Frémauret dans la vallée de la Dourdenne.



Miramont-de-Guyenne, la balade du Saut-du-Loup

+33 5 53 66 14 14

MIRAMONT-DE-GUYENNE  2

La légende raconte qu'Henri IV, ayant débusqué un loup d'un fourré au cours d'une chasse, aurait contraint celui-ci à faire un bond prodigieux pour s'échapper.



Miramont-de-Guyenne vers l'église de Beffery

+33 5 53 66 14 14

MIRAMONT-DE-GUYENNE  3

Traverser la bastide avant de rejoindre le lac du Saut-du-loup et plus loin, l'église à clocher du mur de Beffery et son cadran solaire.

Mes recommandations (suite)

À voir, à faire au Pays de Lauzun

Les producteurs

OFFICE DE TOURISME PAYS DE LAUZUN
WWW.PAYSDELAUZUN.COM



Miramont-de-Guyenne vers Roumagne et Saint-Pardoux-Issac

+33 5 53 66 14 14

MIRAMONT-DE-GUYENNE



Tracé dans la vallée de la Dourdenne, affluent de la rivière du Dropt, ce circuit relie trois villages et trois églises. Miramont-de-Guyenne d'abord, célèbre pour son industrie de la chaussure, mais aussi par la richesse de son patrimoine historique, est l'une des plus intéressantes cités des environs. Cette ancienne bastide s'est développée considérablement à partir du XIII^e siècle, avec un tracé en quadrillage régulier, dont la halle et l'église occupe le centre. Roumagne, possède également un riche patrimoine archéologique, préhistorique et antique, ainsi que plusieurs églises et châteaux ; Celui de Frémauret, légèrement hors circuit est un ancien moulin fortifié du XII^e siècle. Ce circuit, vous fera découvrir l'ancienne paroisse de Saint-Pardoux aujourd'hui reliée à son annexe Isaac ainsi que son église du XIII^e dédiée à Pardoux abbé de Guéret au VII^e ou au VIII^e siècle.



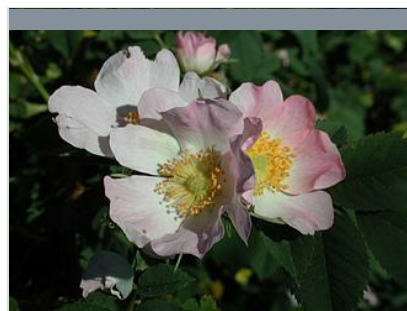
Iffour, randonnée en Guyenne

+33 5 53 66 14 14

AGNAC



Iffour, un des trois hameaux de la commune d'Agnac, est blotti autour de son église et d'un site « Bienvenue à la Ferme ». Ce circuit traverse quelques zones boisées et des coteaux à dominante céréalière.



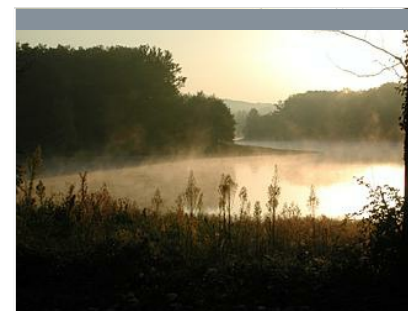
Monfrange, un village sans bourg

+33 5 53 66 14 14

AGNAC



Isolé sur une colline, en lisière de bois, ce hameau constitue malgré tout l'âme de la commune d'Agnac, avec la présence de la mairie et de la salle des fêtes. L'église est implantée dans la vallée, à plus de 2,5 km, en bordure de la rivière Dropt.



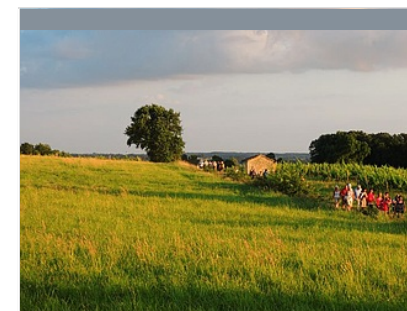
Les Graoussettes, un lac d'irrigation et de loisirs

+33 5 53 66 14 14

SEGALAS



La première partie de cette balade suit les berges du lac. Après le passage sur la seconde digue, la balade se poursuit dans les bois, puis sur le chemin de crête délimitant les communes de St-Colomb-de-Lauzun et Ségalas.



La Sauvetat-du-Dropt, la balade du pont roman

+33 5 53 66 14 14

LA SAUVETAT-DU-DROPT



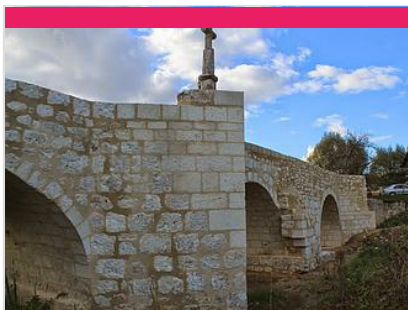
Partez à la découverte des collines du sud-est Duraquois, entre Soumensac, le lac de l'Escourroux et la vallée du Dropt. Hors sentier, après la découverte du pont roman allez voir le pigeonnier sur piliers d'Agnac.

Mes recommandations (suite)

À voir, à faire au Pays de Lauzun

Les producteurs

OFFICE DE TOURISME PAYS DE LAUZUN
WWW.PAYSDELAUZUN.COM



Pont Roman

+33 5 53 83 03 27 +33 6 86 99 66
30

Rue du Vieux Pont

<https://www.la-sauvetat-du-dropt.fr>
0.1 km

LA SAUVETAT-DU-DROPT



Visite d'Allemans-du-Dropt avec une Raconteuse de Pays

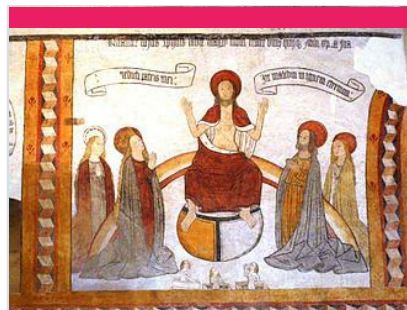
+33 6 83 25 89 71

13 place de la Liberté

<http://www.allemansdudropt.com>

4.6 km

ALLEMANS-DU-DROPT



Les fresques de l'église Saint-Eutrope

+33 5 53 20 23 37# +33 5 53 20 25
59 +33 6 83 25 89 71

Rue de l'église

<http://www.paysdelauzun.com>

4.7 km

ALLEMANS-DU-DROPT



Eglise et clocher de Peyrières

+33 5 53 93 32 44

31 Place Angéline Beausoleil

8.2 km

PEYRIERE



Exposition permanente de l'Histoire du Costume

+33 5 53 94 10 62 +33 6 12 56 05
62

8.5 km

LAUZUN



Mes recommandations (suite)

À voir, à faire au Pays de Lauzun

Les producteurs

OFFICE DE TOURISME PAYS DE LAUZUN
WWW.PAYSDELAUZUN.COM



Eglise Saint-Etienne

+33 5 53 94 10 21# +33 5 53 20 10 07

<http://www.ville-lauzun.fr>

9.6 km
LAUZUN



Château de Lauzun

+33 6 74 25 16 65

23 rue du Château

9.7 km
LAUZUN



Visite de Lauzun avec un Raconteur de Pays

+33 6 74 25 16 65# +33 6 16 25 11 95

9.7 km
LAUZUN



Poterie artisanale de Lachapelle

+33 5 53 83 67 44# +33 6 78 67 42 43

<http://www.atelierduboldore.fr/>

10.1 km
LACHAPELLE



Eglise Saint-Colomban

+33 5 53 76 64 00# +33 5 53 94 17 83

11.1 km
SAINT-COLOMB-DE-LAUZUN



Mes recommandations (suite)

À voir, à faire au Pays de Lauzun

Les producteurs

OFFICE DE TOURISME PAYS DE LAUZUN
WWW.PAYSDELAUZUN.COM



Visite de Duras

+33 5 53 83 70 18

<http://www.visite.duras.mobi/>

13.2 km
DURAS



Château de Duras - Château des Ducs

+33 5 33 14 00 38

Place du Château

<http://www.chateau-de-duras.com>

13.2 km
DURAS



Château de Gageac

+33 5 53 27 85 69 +33 6 61 42 13 12

<http://www.chateau-gageac.com>

16.9 km
GAGEAC-ET-ROUILLAC



SAS Fruit Gourmet

+33 5 53 20 22 20

<http://www.fruitgourmet.com>

6.2 km
ALLEMANS-DU-DROPT



FRUIT GOURMET est spécialisée depuis 1992, dans la transformation, le conditionnement et la conservation de fruits séchés. Notre activité consiste à transformer le fruit sec par un processus unique de réhydratation. Grâce à notre recette pleine saveur® tenue secrète, nos fruits deviennent tellement moelleux qui peuvent se consommer tout au long de la journée et sont de gourmands ingrédients en cuisine ! Parfaits pour le goûter des enfants, sportifs amateurs ou professionnels, randonneurs.



GAEC L'Oisonnière

+33 5 53 94 17 58 +33 6 22 21 84 83

450 route de Saint Laurent

<https://loisonniere.wixsite.com/gaec>

6.7 km
BOUGOUGNAGUE



A mi-chemin entre Miramont-de-Guyenne et Lauzun, à Bougougnague, Olivier élève et gave de manière traditionnelle des canards gras qu'il transforme ensuite dans son laboratoire aux normes européennes. Il a fait le choix d'une petite exploitation familiale pour assurer la qualité de ses produits, conserver de bonnes conditions d'élevage mais aussi un bon confort de vie. « Laisser faire le temps et la saisonnalité », tel est son état d'esprit. Les lois de la nature ne sont pas bousculées, ce qui donne à la viande de canards une tendresse et un goût authentique. Il entretient la tradition par l'utilisation de techniques ancestrales telles que le gavage sur paille au maïs en grain et l'élevage en plein air. Si vous êtes curieux de découvrir la ferme, celle-ci ouvre ses portes à la visite et organise depuis l'été 2020 des journées détente à la ferme ponctuées d'un repas convivial.

Mes recommandations (suite)

À voir, à faire au Pays de Lauzun

Les producteurs

OFFICE DE TOURISME PAYS DE LAUZUN
WWW.PAYSDELAUZUN.COM



La Ferme du Lau Janet

+33 6 80 88 73 09# +33 6 43 80 93 30

Route de Lamothe d'Ales

7.6 km

SAINT-COLOMB-DE-LAUZUN  **3**

Au coeur de l'Aquitaine, La Ferme du Lau Janet vous propose tous les légumes de saison : salades, courgettes, poivrons, tomates, fraises, melons... En agriculture biocontrôlée et raisonnée, directement du producteur au consommateur. Vous pouvez les retrouver tous les samedis matins au marché de Lauzun.



Rucher de Lauzun

+33 7 81 20 71 21

44 ZA Latapie

<http://www.rucherdelaunuzun.com>

9.2 km

LAUZUN  **4**

Monsieur Brosson, apiculteur à Lauzun, vous propose toute une gamme de miels locaux : acacia, châtaignier, miellat, forêt, tilleul, crémeux, tournesol et toutes fleurs ainsi que les produits de la ruche : nougats, bonbons au miel, pains d'épices, pollen, gelée royale, propolis et savons au miel. Vente sur le marché de Lauzun le samedi matin, sur le site internet et sur place avec rendez-vous.



EARL JOCAL

+33 5 53 93 30 79# +33 9 52 72 19 83

+33 6 78 48 31 76

11.4 km

MONTIGNAC-TOUPINERIE  **5**

Venez découvrir nos produits de la ferme : prune d'ente, pruneau d'Agen, miel d'accacia, tournesol, toutes fleurs, ... Visite possible de l'exploitation sur rendez-vous.



Domaine du Siorac

+33 5 53 74 52 90

<http://www.domainedusiorac.fr>

12.3 km

SAINT-AUBIN-DE-CADELECH  **6**

Au sud de Bergerac, entre les bastides d'Eymet et d'Issigeac, ce vignoble en conversion BIO et certifié "Haute Valeur Environnementale" vous propose de découvrir ses vignes, son chai et ses celliers lors de visites guidées. La dégustation est gratuite et vous permet de découvrir les 4 couleurs de vin (blanc sec, blanc moelleux, rosé, Rouge) mais aussi le Verjus (à utiliser en cuisine ou dans des cocktails) ou les Jus de raisin classique et pétillant. Visites guidées du 9 juillet au 30 août : le mardi à 10h et jeudi à 14h30, 4€ /adulte ; Paniers pique-niques sur réservation le midi, du lundi au vendredi (10€/pers) ; Marché Gourmand le 3ème vendredi de juillet ; Balade en trottinettes électriques, le mardi sur réservation (en juillet et Août) ; Chasse au trésor connecté sur le domaine (Géocaching Terra Aventura, gratuit) ; Aire camping-cars gratuite; Sélectionné par le Guide du Routard. Pour bien vous recevoir : INFORMATIONS



Clos du Pech Bessou

+33 6 85 63 23 93

17.8 km

PLAISANCE  **7**

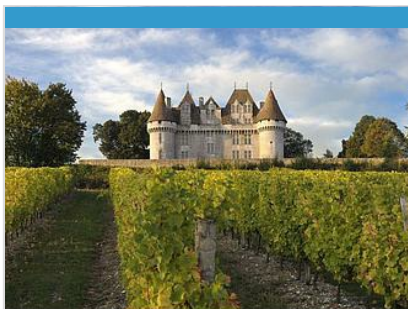
Le Clos du Pech Bessou se situe dans le Sud Bergeracois sur la commune de Plaisance et à la limite du Lot et Garonne, région touristique puisque proche des Bastides d'Issigeac et d'Eymet. Le Clos du Pech Bessou est un petit vignoble de 8Ha mené dans la tradition familiale par Sylvie et Pascal THOMASSIN afin de mettre en avant l'authenticité de son terroir. Nous apportons un grand intérêt à la culture de la vigne (agriculture raisonnée) afin d'avoir des fruits de qualité qui nous permettront d'avoir un potentiel de vinification et de satisfaire notre clientèle. L'encépagement est composé de merlot, cabernet, malbec, sémillon et muscadelle qui permettent de présenter des vins aux typicités variées. Nous vous invitons à venir déguster nos vins avec grand plaisir avec un accueil simple et chaleureux. A très bientôt! Pour bien vous recevoir : INFORMATIONS SANITAIRES COVID : distanciation physique : mise à

Mes recommandations (suite)

À voir, à faire au Pays de Lauzun

Les producteurs

OFFICE DE TOURISME PAYS DE LAUZUN
WWW.PAYSDELAUZUN.COM



Château de Monbazillac

+33 5 53 61 52 52

<http://chateau-monbazillac.com/>

20.5 km

MONBAZILLAC



Le 5 mai 1960, les viticulteurs de la coopérative décidèrent l'achat du château de Monbazillac et de son domaine. Monument historique, ouvert au public, ce sont les enfants ou petits enfants de ces viticulteurs qui œuvrent désormais à la préservation du château pour le rendre accessible au plus grand nombre. Le château présente une architecture singulière qui associe avec talent des parties empruntées à l'architecture médiévale et d'autres qui témoignent de l'influence de l'époque : la Renaissance. Ce château emblématique du Bergeracois est demeuré imperturbable depuis la fin du XVI^e siècle, alors que la qualité de ses vins était notoire bien au-delà des frontières de l'Aquitaine.



Mes recommandations (suite)

À voir, à faire au Pays de Lauzun

Les producteurs

OFFICE DE TOURISME PAYS DE LAUZUN
WWW.PAYSDELAUZUN.COM



: Restaurants : Activités et Loisirs : Nature : Culturel : Dégustations